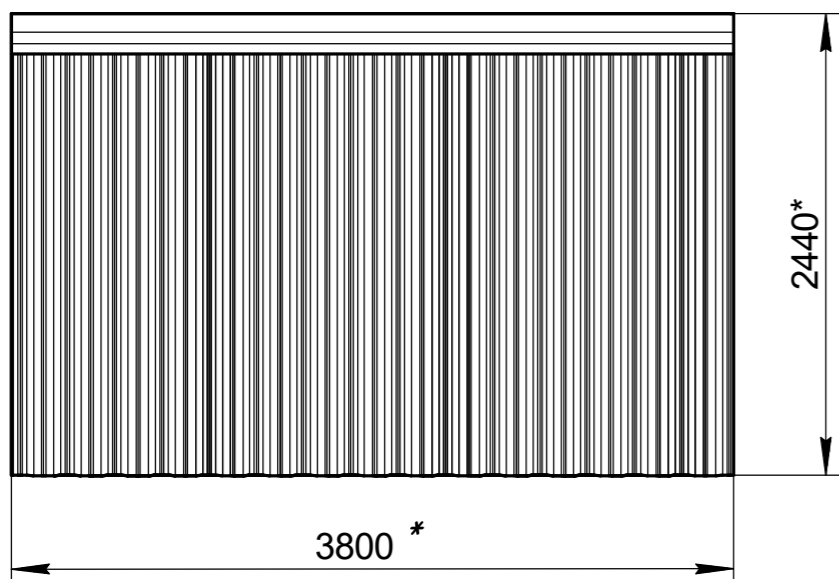
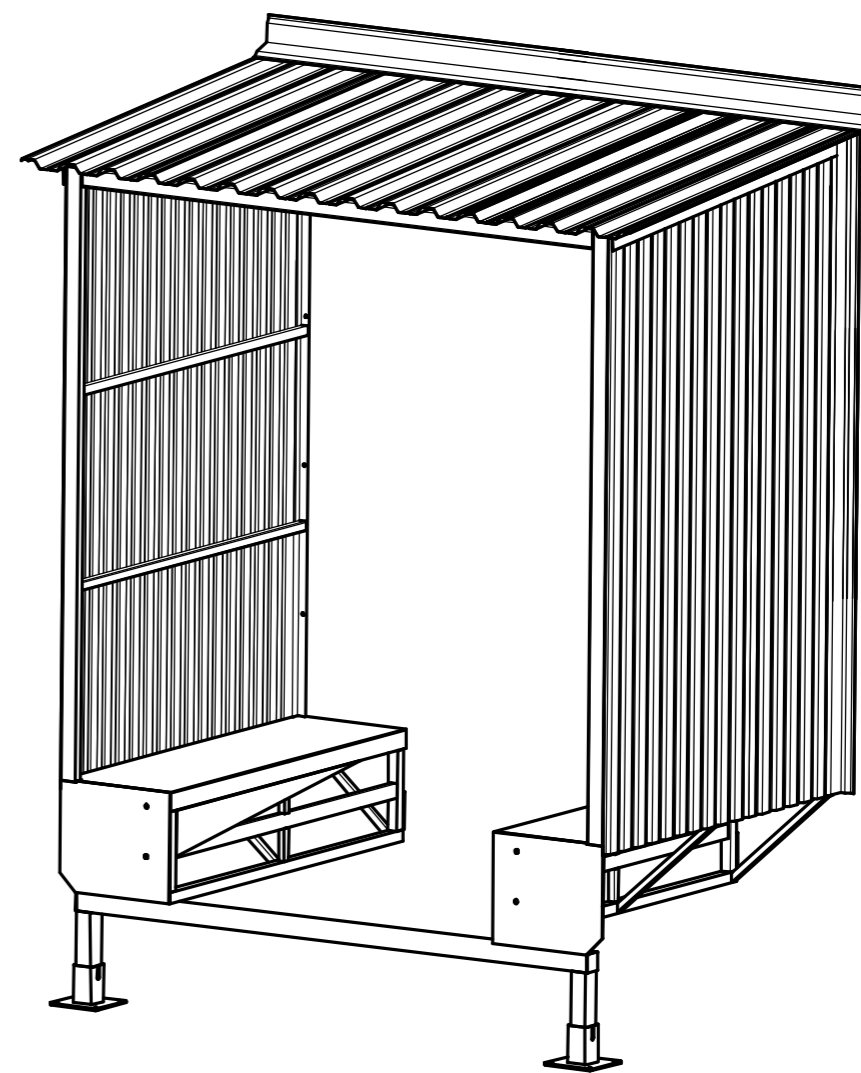
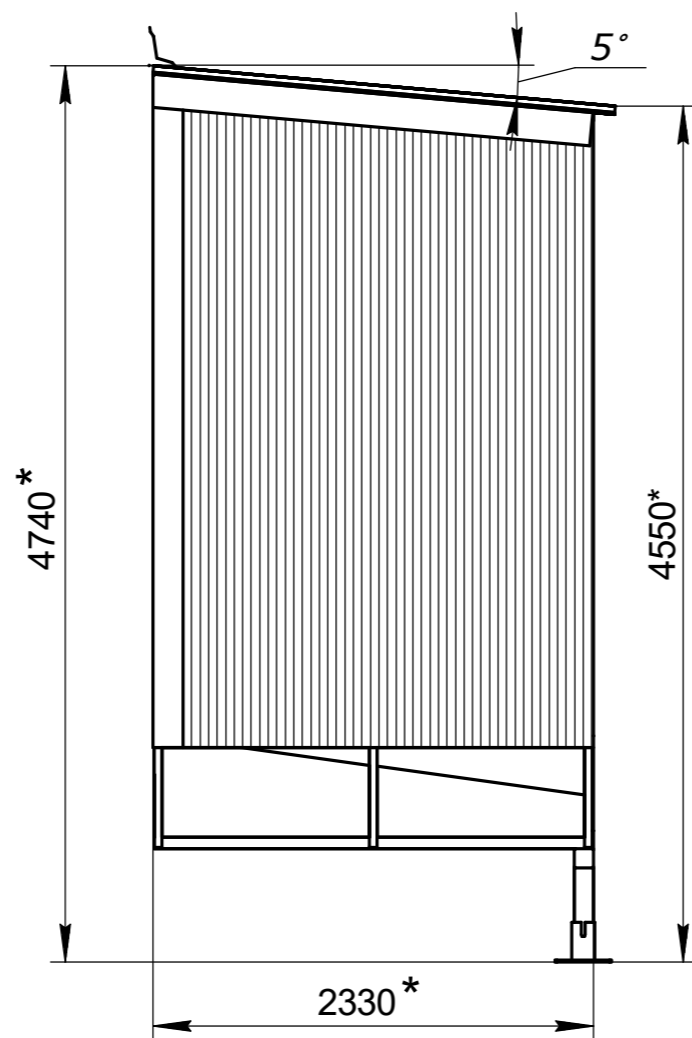
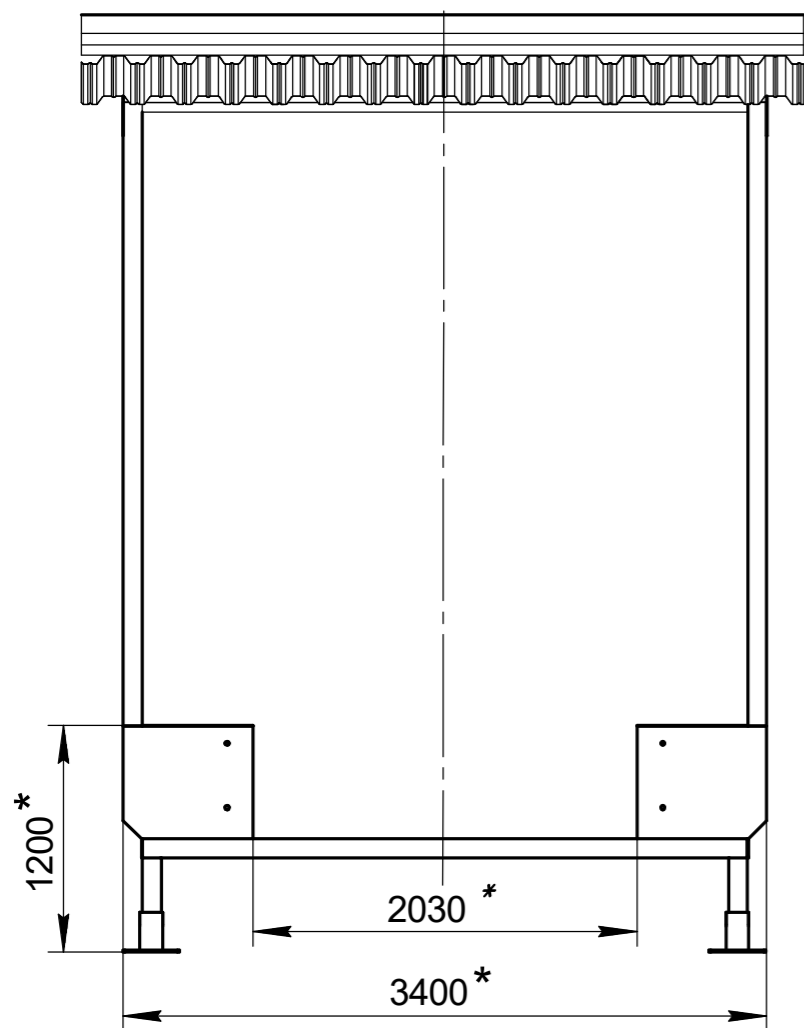


На данном эскизе изображен тамбур перегрузочный прямой (90°) легкой серии под уравнительную платформу с поворотной аппарелью встроенного типа длиной** 2500 мм, шириной 2000 мм, высотой 600 мм и герметизатор шириной 3400мм, высотой 3400 мм .



1. * - Размер для справок.
- 2.** Габаритные размеры см. в файлах "Платформа уравнительная с поворотной аппарелью встроенного типа серии DLHHE (Россия)" и "Платформа уравнительная с выдвигной аппарелью встроенного типа серии DS (Россия)"
3. Для получения более подробной информации обращайтесь в компанию "DoorHan".

				Модель тамбура DHOUSL 90		
				<i>Лит.</i>	<i>Масса</i>	<i>Масштаб</i>
<i>Изм.</i>	<i>Лист</i>	<i>№ докум.</i>	<i>Подп.</i>	<i>Дата</i>	Тамбур перегрузочный прямой (90°) легкой серии под уравнительную платформу встроенного типа	
<i>Разраб.</i>						
<i>Проб.</i>						
<i>Т.контр.</i>						
<i>Н.контр.</i>					Лист	
<i>Утв.</i>					Листов	
				Российская линейка		DOORHAN